

T.C.
KAYSERİ ÜNİVERSİTESİ
İş Sağlığı ve Güvenliği Eğitimi Uygulama ve Araştırma Merkezi

ACİL DURUM PLANI HAZIRLAMA REHBERİ

Hazırlayan
İbrahim CÜNDÜBEYOĞLU
İş Güvenliği Uzmanı

KAYSERİ 2020

Bu rehber, iş sağlığı ve güvenliği kapsamında acil durum planında yer alan çeşitli kavramların ve işyeri uygulamalarının anlaşılmasını kolaylaştırmak amacıyla hazırlanmış açıklayıcı teknik bilgileri içermektedir. Acil durum planı Risk Değerlendirmesi çalışmalarından sonra gerekli görülmesi halinde revize edilecektir. Rehberler yol gösterici nitelikte hazırlanmış olup yasal olarak uygulanması zorunlu dokümanlar değildir.

Tanımlar

a) Acil durum: İşyerinin tamamında veya bir kısmında meydana gelebilecek yangın, patlama, tehlikeli kimyasal maddelerden kaynaklanan yayılım, doğal afet gibi acil müdahale, mücadele, ilkyardım veya tahliye gerektiren olayları,

b) Acil durum planı: İşyerlerinde meydana gelebilecek acil durumlarda yapılacak iş ve işlemler dahil bilgilerin ve uygulamaya yönelik eylemlerin yer aldığı planı,

c) Güvenli yer: Acil durumların olumsuz sonuçlarından çalışanların etkilenmeyeceği mesafede veya korunakta belirlenmiş yeri,

ifade eder.

İşverenin yükümlülükleri

(1) İşverenin acil durumlara ilişkin yükümlülükleri aşağıda belirtilmiştir:

a) Çalışma ortamı, kullanılan maddeler, iş ekipmanı ile çevre şartlarını dikkate alarak meydana gelebilecek ve çalışan ile çalışma çevresini etkileyecek acil durumları önceden değerlendirerek muhtemel acil durumları belirler.

b) Acil durumların olumsuz etkilerini önleyici ve sınırlandırıcı tedbirleri alır.

c) Acil durumların olumsuz etkilerinden korunmak üzere gerekli ölçüm ve değerlendirmeleri yapar.

ç) Acil durum planlarını hazırlar ve tatbikatların yapılmasını sağlar.

d) Acil durumlarla mücadele için işyerinin büyüklüğü ve taşıdığı özel tehlikeler, yapılan işin niteliği, çalışan sayısı ile işyerinde bulunan diğer kişileri dikkate alarak; önleme, koruma, tahliye, yangınla mücadele, ilk yardım ve benzeri konularda uygun donanıma sahip ve bu konularda eğitimli yeterli sayıda çalışanı görevlendirir ve her zaman hazır bulunmalarını sağlar.

e) Özellikle ilk yardım, acil tıbbi müdahale, kurtarma ve yangınla mücadele konularında, işyeri dışındaki kuruluşlarla irtibatı sağlayacak gerekli düzenlemeleri yapar.

f) Acil durumlarda enerji kaynaklarının ve tehlike yaratabilecek sistemlerin olumsuz durumlar yaratmayacak ve koruyucu sistemleri etkilemeyecek şekilde devre dışı bırakılması ile ilgili gerekli düzenlemeleri yapar.

g) Varsa alt işveren ve geçici iş ilişkisi kurulan işverenin çalışanları ile müşteri ve ziyaretçi gibi işyerinde bulunan diğer kişileri acil durumlar konusunda bilgilendirir.

(2) Acil durumlarla ilgili özel görevlendirilen çalışanların sorumlulukları işverenlerin konuya ilişkin yükümlülüğünü ortadan kaldırmaz.

İçindekiler

1-Kapak Kısmında Yapılacak Düzenlemeler	4
2-Kurum Bilgileri Kısmında Yapılacak Düzenlemeler	5
3-Başlık Kısmında Yapılacak Düzenlemeler	6
4-Amaç Kısmında Yapılacak Düzenlemeler	6
5-Kapsam Kısmında Yapılacak Düzenlemeler	6
6-Acil Toplanma Bölgesi Kısmında Yapılacak Düzenlemeler	6
7-Acil Durum Telefonları Kısmında Yapılacak Düzenlemeler	7
8-Kurtarma Araç ve Gereçlerinin Yerleri Kısmında Yapılacak Düzenlemeler	8
9-İmza Kısımları	8
10-EK-1 Acil Durum Ekipleri	8
11-EK-2 Kontrol Formu	10
12-EK-3 Kroki	13
13-EK-4 Acil Durum Eylem Planları	14
14-EK-5 Yangın El Kitabı	15
15-EK-6 Koronavirüs Eylem Planı	15

1. Kapak Kısımında Yapılacak Düzenlemeler

Kapak sayfasında yer alan bilgileri doldurmanız gerekmektedir. İlk olarak plan hazırlanma tarihi ve geçerlilik tarihini giriniz(örnek.1). Plan hazırlanma tarihi ıslak imza ile imzalandığı tarihten başlamalı, geçerlilik tarihi az tehlikeli işyerleri için 6 yıl, tehlikeli işyerleri için 4 yıl ve çok tehlikeli işyerleri için 2 yıldır. Yükseköğretim kurumlarının faaliyetleri az tehlikeli işyeri olarak geçmektedir.

Hazırlanma Tarihi 14/11/2020	Geçerlilik Tarihi 14/11/2026
--	--

Örnek 1: Hazırlanma ve Geçerlilik Tarihi

İşyeri unvanı, adres ve telefon bilgilerinin doldurulması gerekmektedir.(örnek.2) Nace kodu alanında değişik yapmanız gerekmektedir.

İŞ SAĞLIĞI VE GÜVENLİĞİ EĞİTİMİ UYGULAMA VE ARAŞTIRMA MERKEZİ Adres: Mevlana Mahallesi 15 Temmuz Yerleşkesi Kümeevler No:5 Mustafa Çıkrıkçıoğlu Meslek Yüksekokulu Zemin Kat Z09 TALAS / KAYSERİ Tel: +90 352 432 38 38 / 42038		
İşkolu Kodu (Nace)	İşkolu	Tehlike Sınıfı
8542.01	Kamu kurumları tarafından verilen yükseköğretim faaliyeti (yükseköğretim düzeyinde eğitim sağlayan konservatuarlar dahil)	Az Tehlikeli

Örnek 2: İşyeri Bilgileri

2. Kurum Bilgileri Kısmında Yapılacak Düzenlemeler

Kurum bilgileri kısmını doldururken, birim veya okul kullanımında olan tesislerin tamamının bilgileri yer almalıdır.

Okullar için;

- Okullarda bulunan tüm bölümleri kapsayacak şekilde kat sayısı, kapalı ve açık alan büyüklükleri, çalışan personel sayıları belirtilmelidir.
- Tüm katlar plana yazılmalıdır.
- Birden fazla bina ve tesis olması durumunda her bir bina için kurum bilgisi eklenmelidir.
- Acil toplanma bölgesi okul yönetimi tarafından belirlenmelidir.

Birimler için;

- Birden fazla birimin kullandığı bina ve tesislerde her birimin kendi kullanımında olan kat sayısını ve bulunduğu kat bilgilerini belirtmelidir. Örneğin: Personel Daire Başkanlığı Rektörlük Binası 3.Kat şeklinde kat adedi kısmına bilgi girişi yapılmalıdır.
- Her birim kullandığı kapalı alan yüz ölçümünü belirtecektir. Açık alan ise binanın tamamı için belirlenecektir.
- Birim bünyesinde birden fazla bina ve tesis olması durumunda her bir bina için kurum bilgisi eklenmelidir.
- Acil toplanma bölgesi bina dışında tüm birimlerin kullanabileceği acil çıkış kapısına yakın belirlenmelidir.

KURUM BİLGİLERİ

İŞYERİ ADI	İş Sağlığı ve Güvenliği Eğitimi Uygulama ve Araştırma Merkezi		
İŞVEREN VEKİLİ	Ramazan KAYABAŞI		
İŞYERİ ADRESİ	Mevlana Mahallesi 15 Temmuz Verleşkesi Kümeevler No:5 Mustafa Çıkrıkçıoğlu Meslek Yüksekokulu Zemin Kat Z09 TALAS / KAYSERİ		
FAALİYET ALANI: EĞİTİM-ÖĞRETİM	TEHLİKE SINIFI: AZ TEHLİKELİ		
NACE KODU	8542.01		
BİNA KATADEDİ	1		
KAPALI ALAN (m ²)	30	AÇIK ALAN (m ²)	0
ACİL TOPLANMA BÖLGESİ:	Bodrum kat girişi karşısındaki açık alan		
ÇALIŞAN PERSONEL SAYISI: 2			
İSTİHDAM ÇEŞİDİ			
YÖNETİCİ	1		
AKADEMİK			
AKADEMİK (YABANCI UYUKLU)			
ÜCRETLİ ÖĞRETİM ELEMANI			
MEMUR (4/A)			
SÖZLEŞMELİ PERSONEL (4/B)	1		
DİĞER (696 K.H.K. İŞKUR, HİZMET ALIMI)			
ŞOFÖR			
DİĞER PERSONEL (Avukat, Mühendis, Tekniker, Teknisyen, Şef, vb.)			
GENEL TOPLAM	2		

Örnek 3: Kurum Bilgileri

3. Başlık Kısmında Yapılacak Düzenlemeler

Başlıkta yer alan **(Açk.Bu Kısma Okul/İşyeri Adı Giriniz)** kısmına örnekteki uygun birim adınızı doldurmanız gerekmektedir. Yayın tarihi, kapak sayfasında yer alan tarih ile aynı olmalıdır.

	KAYSERİ ÜNİVERSİTESİ	ISG-PL.0001
	İŞ SAĞLIĞI VE GÜVENLİĞİ EĞİTİMİ	YAYIN TARİHİ: 14.11.2020
	UYGULAMA VE ARAŞTIRMA MERKEZİ	REVİZYON NO: -
	ACİL DURUM EYLEM PROSEDÜRÜ	REVİZYON TARİHİ: -

Örnek 4: Başlık Bilgileri

4. Amaç Kısmında Yapılacak Düzenlemeler

Amaçta yer alan (Açk. Biriminizin adını yazınız) kısımlarını örnekteki uygun birim adınızı doldurmanız gerekmektedir.

1. AMAÇ

Hazırlanmış olan bu plan; İş Sağlığı ve Güvenliği Eğitimi Uygulama ve Araştırma Merkezinde oluşabilecek insan sağlığını, çalışma şartlarını ve maddi varlıklarını olumsuz etkileyebilecek boyuttaki tehlikelerde nasıl hareket edileceğini alınacak tedbirleri ve müdahale ekiplerini belirlemek amacı ile hazırlanmıştır.

Bu Acil Durum Planı İşveren/İşveren Vekili talebi ile ilgili mevzuat kapsamında, İş Sağlığı ve Güvenliği Eğitimi Uygulama ve Araştırma Merkezinde ile paylaşılan bilgi ve belgeler doğrultusunda hazırlanmıştır. Bu rapor İşveren üzerindeki sorumlulukları kaldırmamaktadır.

Örnek 5: Amaç Bilgileri

5. Kapsam Kısmında Yapılacak Düzenlemeler

Kapsamda yer alan (Açk. Biriminizin adını yazınız) kısmını örnekteki uygun birim adınızı doldurmanız gerekmektedir.

2. KAPSAM

Bu acil plan ve talimatları Kayseri Üniversitesi İş Sağlığı ve Güvenliği Eğitimi Uygulama ve Araştırma Merkezi sınırları içerisinde bulunan her türlü yapı, tesis, işyeri içerisindeki her bir kişinin can ve mal güvenliğinin sağlanması ve korunması durumunu kapsar.

Örnek 6: Kapsam Bilgileri

6. Acil Toplanma Bölgesi Kısmında Yapılacak Düzenlemeler

Aşağıdaki bilgiler, örnekte(Örnek.7) belirtildiği gibi kurum bilgileri kısmında yer alan Acil Toplanma Bölgesindeki tanımlanan yer ile aynı olmalıdır.

1. ACİL TOPLANMA BÖLGESİ: (Açk. Bu kısma acil toplanma bölgesinin konumu açıklanacaktır. Örneğin: Kongre Merkezi önündeki açık otopark yanı)

8. ACİL TOPLANMA BÖLGESİ

1. ACİL TOPLANMA BÖLGESİ: Bodrum kat girişi karşısındaki açık alan olarak belirlenmiştir.

Örnek 7: Acil Toplanma Bölgesi Bilgileri

7. Acil Durum Telefonları Kısımında Yapılacak Düzenlemeler

Acil durumlarda kullanılacak telefonlara biriminizde yer alan dahili numaraları da eklemeniz gerekmektedir. İtfaiye, Sahil Güvenlik, Yangın İhbar, Orman Yangın İhbar, Polis İmdat, Acil Sağlık hizmetleri 112 Acil Çağrı Merkezi kapsamında tek numaraya düşürülmüştür.

ACIL DURUM TELEFONLARI					
FOTOĞRAF	BİRİM	NU	FOTOĞRAF	BİRİM	NU
	İTFAYE	110		ALO TÜKETİCİ	175
	HIZIR ACIL	112		ORMAN YANGIN İHBAR	177
	ZEHİR DANIŞMA	114		VALİLİK	179
	TELEFON ARIZA	121		ALO ÇOCUK VE KADIN	183
	BELEDİYE	153		SAĞLIK DANIŞMA	184
	POLİS	155		SU ARIZA	185
	JANDARMA	156		ELEKTRİK ARIZA	186
	SAHİL GÜVENLİK	158		DOĞAL GAZ ACIL	187
	KARAYOLLARI	159		CENAZE HİZMETLERİ	188
	KIZILAY	168		GÜVENLİK	15500
	KAYİGEM Ramazan KAYABAŞI	42037		KAYİGEM İbrahim CÜNDÜBEYOĞLU	42038

Örnek 8: Acil Durum Telefon Bilgileri

Acil durumlarda aranacak kişilere üst amirlerin telefon numaralarını eklemeniz gerekmektedir.

ACIL DURUMDA ARANACAK KİŞİLER		
İSİM	GÖREVİ	TELEFON
İbrahim CÜNDÜBEYOĞLU	İş Güvenliği Uzmanı	0545 446 44 79
		0532...
		0554...

Örnek 9: Acil Durumda Aranacak Kişi Bilgileri

8. Kurtarma Araç ve Gereçlerinin Yerleri Kısımında Yapılacak Düzenlemeler

Araç ve gereç bilgilerini listeye eklemeniz, yerlerini listede belirtmeniz gerekmektedir.

16. KURTARMA ARAÇ VE GEREÇLERİNİN YERLERİ

Aşağıda listelenen araç ve gereçler karşılarında yazılı olan kısımlarda olarak bulundurulmaktadır.

	Araç ve gereç adı	Bulunduğu yer
1	Kesme makinesi	Zemin Kat Müdür odası karşısı
2	Kişisel koruyucu malzemeler	
3	Işıldak	
4	Demir makası	
5	Kazma, kürek	
6	Hava kompresörü	
7	Yangın söndürücüler	
8		

Örnek 10: Kurtarma Araç ve Gereç Bilgileri

9. İmza Kısımları

Acil durum planının sayfaları numaralandırılarak; hazırlayan kişiler tarafından her sayfası paraflandı, son sayfası imzalanır ve söz konusu plan, acil durumla mücadele edecek ekiplerin kolayca ulaşabileceği şekilde işyerinde saklanır.

- Hazırlayan kişi, planı elektronik ortamda hazırlayan işyerinde görevli kişidir.
- Kontrol eden kişi, planı inceleyen işyerindeki işveren/işveren vekilidir.
- Onaylayan kişi, İş Sağlığı ve Güvenliği Eğitimi Uygulama ve Araştırma Merkezinde görevli planın işyeri için uygun olduğunu beyan eden kişidir.

Hazırlayan		Kontrol Eden		Onaylayan	
Adı Soyadı	İmza	Adı Soyadı	İmza	Adı Soyadı	İmza
(Açk. Bu kısmı planı hazırlayan kişi dolduracaktır.)		(Açk. Bu kısmı planı kontrol eden kişi dolduracaktır.)		(Açk. Bu kısmı KAYİGEM dolduracaktır.)	

Örnek 11: İmza Kısımları

10.EK-1 Acil Durum Ekipleri

Başlıkta yer alan **(Açk.Bu Kısım Okul/İşyeri Adı Giriniz)** kısmına örnektekine uygun birim adınızı doldurmanız gerekmektedir. Yayın tarihi, kapak sayfasında yer alan tarih ile aynı olmalıdır.

	KAYSERİ ÜNİVERSİTESİ	ISG-PL.0001
	İŞ SAĞLIĞI VE GÜVENLİĞİ EĞİTİMİ	YAYIN TARİHİ: 14.11.2020
	UYGULAMA VE ARAŞTIRMA MERKEZİ	REVİZYON NO: -
	EK-1 ACİL DURUM EKİPLERİ	REVİZYON TARİHİ: -

Örnek 12: Başlık Bilgileri

- Acil Durum Yöneticisi: İşveren tarafından acil durumlarda ekipler arası gerekli koordinasyonu sağlamak üzere çalışanlar arasından görevlendirilen sorumluyu ifade etmektedir. Bu kişiye ait bilgiler doldurularak kendisine görevleri tebliğ edilmelidir.

İşyeri Acil Durum Yöneticisi

Adı Soyadı	Çalıştığı Bölüm	Yaptığı İş/Görev	İletişim Bilgisi GSM/Dahili	İmza

Örnek 13: Acil Durum Yöneticisi

- Arama, Kurtarma ve Tahliye Ekibi: İşveren; işyerlerinde tehlike sınıflarını tespit eden Tebliğde belirlenmiş olan çok tehlikeli sınıfta yer alan işyerlerinde 30 çalışana, tehlikeli sınıfta yer alan işyerlerinde 40 çalışana ve az tehlikeli sınıfta yer alan işyerlerinde 50 çalışana kadar uygun donanıma sahip ve özel eğitilmiş en az birer çalışana destek elemanı olarak görevlendirir. İşyerinde bunları aşan sayılarda çalışanın bulunması halinde, tehlike sınıfına göre her 30, 40 ve 50'ye kadar çalışan için birer destek elemanı daha görevlendirir. Bu kişiye ait bilgiler doldurularak kendisine görevleri tebliğ edilmelidir.
- Eğitim tarihi ve eğitimci kısmı boş bırakılmalıdır. Eğitim aldıktan sonra doldurulmalıdır.
- Birden fazla çalışanın görevlendirilmesi gereken işyerlerinde bu çalışanlar konularına göre ekipler halinde koordineli olarak görev yapar. Her ekipte bir ekip başı bulunur.

Arama, Kurtarma ve Tahliye Ekibi

Adı Soyadı	Ekipteki Görevi	Çalıştığı Bölüm	Sorumluluk Alanı	Eğitim Tarihi	İletişim Bilgisi GSM/Dahili	İmza
		Görevi		Eğitimci		
	Ekip Baş					
	Ekip Üyesi					

Örnek 14: Arama, Kurtarma ve Tahliye Ekibi

- Koruma Ekibi: İşyerinde bulunması zorunlu değildir. Ancak acil durumların etkilerinin azaltılması veya önlenmesi için görevlendirilmesi uygun olacaktır.
- Eğitim tarihi ve eğitimci kısmı boş bırakılmalıdır. Eğitim aldıktan sonra doldurulmalıdır.
- Birden fazla çalışanın görevlendirilmesi gereken işyerlerinde bu çalışanlar konularına göre ekipler halinde koordineli olarak görev yapar. Her ekipte bir ekip başı bulunur.

Koruma Ekibi

Adı Soyadı	Ekipteki Görevi	Çalıştığı Bölüm	Sorumluluk Alanı	Eğitim Tarihi	İletişim Bilgisi GSM/Dahili	İmza
		Görevi		Eğitimci		
	Ekip Baş					
	Ekip Üyesi					

Örnek 15: Koruma Ekibi

- Yangınla Mücadele Ekibi: İşveren; işyerlerinde tehlike sınıflarını tespit eden Tebliğde belirlenmiş olan çok tehlikeli sınıfta yer alan işyerlerinde 30 çalışana, tehlikeli sınıfta yer alan işyerlerinde 40 çalışana ve az tehlikeli sınıfta yer alan işyerlerinde 50 çalışana kadar uygun donanıma sahip ve özel eğitilmiş en az birer çalışana destek elemanı olarak görevlendirir. İşyerinde bunları aşan sayılarda çalışanın bulunması halinde, tehlike sınıfına göre her 30, 40 ve 50'ye kadar çalışan için birer destek elemanı daha görevlendirir. Bu kişiye ait bilgiler doldurularak kendisine görevleri tebliğ edilmelidir.
- Eğitim tarihi ve eğitimci kısmı boş bırakılmalıdır. Eğitim aldıktan sonra doldurulmalıdır.
- Birden fazla çalışanın görevlendirilmesi gereken işyerlerinde bu çalışanlar konularına göre ekipler halinde koordineli olarak görev yapar. Her ekipte bir ekip başı bulunur.

Yangınla Mücadele Ekibi

Adı Soyadı	Ekipteki Görevi	Çalıştığı Bölüm	Sorumluluk Alanı	Eğitim Tarihi	İletişim Bilgisi GSM/Dahili	İmza
		Görevi		Eğitimci		
	Ekip Baş					
	Ekip Üyesi					

Örnek 16: Yangınla Mücadele Ekibi

- İlk Yardım Ekibi: İşveren; işyerlerinde tehlike sınıflarını tespit eden Tebliğde belirlenmiş olan Az tehlikeli işyerlerinde, her 20 çalışan için 1 ilkyardımcı, Tehlikeli işyerlerinde, her 15 çalışana kadar 1 ilkyardımcı, Çok tehlikeli işyerlerinde, her 10 çalışana kadar 1 ilkyardımcı bulundurulması zorunludur. Bu kişiye ait bilgiler doldurularak kendisine görevleri tebliğ edilmelidir.
- İlk yardımcı eğitimi alan ve vizesi uygun kimlik kartına sahip olan çalışan direkt görevlendirilebilir. Eğitimi olmayan çalışan için eğitim tarihi ve eğitimci kısmı boş bırakılmalıdır. Eğitim aldıktan sonra doldurulmalıdır.
- Birden fazla çalışanın görevlendirilmesi gereken işyerlerinde bu çalışanlar konularına göre ekipler halinde koordineli olarak görev yapar. Her ekipte bir ekip başı bulunur.

İlkyardım Ekibi

Adı Soyadı	Ekipteki Görevi	Çalıştığı Bölüm	Sorumluluk Alanı	Eğitim Tarihi	İletişim Bilgisi GSM/Dahili	İmza
		Görevi		Eğitimci		
	Ekip Baş					
	Ekip Üyesi					

Örnek 17: İlk Yardım Ekibi

- Hazırlık Ekibi: COVID-19 pandemisine karşı işyerinde salgının yayılmasını önlemeye veya azaltmaya yönelik görevlendirilmesi gereken bu ekip için sayı belirtilmemiştir. Biriminiz bünyesinde ilk yardım konusunda bilgi sahibi kişileri bu ekipte görevlendirmeniz uygun olacaktır. Bu kişiye ait bilgiler doldurularak kendisine görevleri tebliğ edilmelidir.
- Eğitim tarihi ve eğitimci kısmı boş bırakılmalıdır. Eğitim aldıktan sonra doldurulmalıdır.
- Birden fazla çalışanın görevlendirilmesi gereken işyerlerinde bu çalışanlar konularına göre ekipler halinde koordineli olarak görev yapar. Her ekipte bir ekip başı bulunur.

Hazırlık Ekibi

Adı Soyadı	Ekipteki Görevi	Çalıştığı Bölüm	Sorumluluk Alanı	Eğitim Tarihi	İletişim Bilgisi GSM/Dahili	İmza
		Görevi		Eğitimci		
	Ekip Baş					
	Ekip Üyesi					

Örnek 18: Hazırlık Ekibi

11. EK-2 Kontrol Formu

Başlıkta yer alan **(Açk.Bu Kısma Okul/İşyeri Adı Giriniz)** kısmına örnekteki uygun birim adınızı doldurmanız gerekmektedir. Yayın tarihi, kapak sayfasında yer alan tarih ile aynı olmalıdır.

	KAYSERİ ÜNİVERSİTESİ İŞ SAĞLIĞI VE GÜVENLİĞİ EĞİTİMİ UYGULAMA VE ARAŞTIRMA MERKEZİ EK-2 KONTROL FORMU	ISG-PL.0001
		YAYIN TARİHİ: 14.11.2020
		REVİZYON NO: -
		REVİZYON TARİHİ: -

Örnek 19: Başlık Bilgileri

Kontrol formu birden fazla bölüm için yapılabilir. Her bölüm için yapılan değerlendirmeler plana eklenmelidir.

Form örnekte gösterildiği gibi tüm sorular için işaretlenmeli, Sonuç ve Öneriler kısmında kontroller esnasında ortaya çıkan durumlar belirtilmelidir.

Kontrol edilen bölüm, Kontrol eden kişi ve kontrol tarihi belirtilmelidir.

6331 Sayılı İş Sağlığı ve Güvenliği Kanunu mevzuatı ile özellikle İşyeri Bina ve Eklentilerinde Alınacak Sağlık ve Güvenlik Önlemlerine İlişkin Yönetmelik ile Güvenlik ve Sağlık İşaretlemeleri dikkate alınarak oluşturulan bu form işyerinde genel olarak ve her bölümde yangına karşı alınması gerekenlerin tespitinde ve bunların yerindeliğinin kontrolünde göz önüne alınacak olup, bu form;

- i. İşyeri geneli ve her bölümü için ayda bir,
- ii. İşyerinde yapılacak olan tatbikat çalışmalarından sonra,
- iii. İşyerinde olası bir yangından sonra,
- iv. İşyerinde yapılacak taşınma, değişiklik vb.den sonra, yeniden gözden geçirilecektir.

YANGIN İLE İLGİLİ GEREKLER			
NO	KONTROL EDİLEN	EVET	HAYIR
1.	Yangın ekibinde kimlerin bulunacağı ve yangın anında yapılması gerekenler bildirilmiş mi?	X	
2.	Bölümde yangın ekibi içerisinde bulunan var mı?	X	
3.	Yeterli sayıda içinde köpük, karbon tetraklorür, karbon dioksit ve bikarbonat tozu veya diğer benzeri etkili maddeler bulunan yangın söndürme tüpü var mı?	X	
4.	Yangın söndürme tüplerinin 6 aylık periyodik kontrolleri yapılmış mı?	X	
5.	Yangın hortumları dolaplarında sarılı vaziyette bulunuyor mu?	X	
6.	Yangın hortumlarının 3 ayda bir kontrolü yapılıyor mu?	X	
7.	Yangın söndürme ekipmanlarının yerleri işaretlenmiş mi?	X	
8.	Yangın söndürme ekipmanlarının önünde engel var mı?	X	
9.	Yangın söndürme tüpleri bulunması gereken yerlerde mi?	X	
10.	Yangın tehlikesi içeren ısı işlem vb. çalışmalarda çalışma mahallinde yangın söndürme tüpü bulunduruluyor mu?	X	
11.	İşyerinde dağınık vaziyette kâğıt, karton, kumaş, kimyasal gibi yanıcı maddeler bulunuyor mu?		X
12.	İşyerinde kontrolsüz bırakılmış boş veya dolu kimyasal kapları bulunuyor mu?		X
13.	İşyerinde genel yangın ilkaz sistemi duyulabiliyor mu?	X	
14.	İşyerinde acil durumlarda kullanılması gereken yol ve kapılar işaretlenmiş mi?	X	
15.	İşyerinde ateş yakılıyor mu?		X
16.	Çalışanlar yangın anında yapması gerekenleri biliyor mu?	X	
17.	Depolama alanlarında yangın söndürme ekipmanı var mı?	X	

Sonuç ve Öneriler: Yangın söndürme cihazlarının önlerindeki engeller kaldırılmıştır. Yangın söndürme cihazlarının önleri acil durumlarda müdahale kolaylığı sağlaması açısından sürekli olarak açık tutulmalıdır.

Kontrol Edilen Bölüm	KAYİGEM
Kontrol Eden	İbrahim CÜNDÜBEYOĞLU – Büro Personeli
Kontrol Tarihi	14.11.2020

Örnek 20: Kontrol Formu

12.EK-3 ACİL DURUM KROKİLERİ

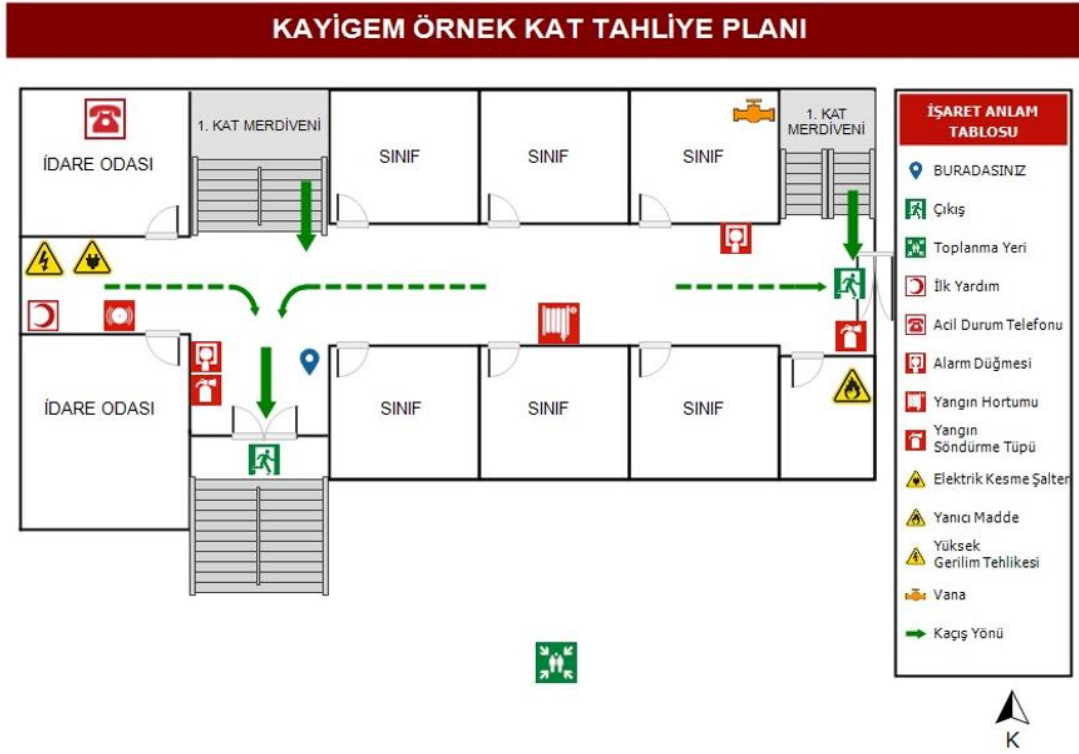
Başlıkta yer alan **(Açk.Bu Kısıma Okul/İşyeri Adı Giriniz)** kısmına örnekteki uygun birim adınızı doldurmanız gerekmektedir. Yayın tarihi, kapak sayfasında yer alan tarih ile aynı olmalıdır.

	KAYSERİ ÜNİVERSİTESİ İŞ SAĞLIĞI VE GÜVENLİĞİ EĞİTİMİ UYGULAMA VE ARAŞTIRMA MERKEZİ EK-3 ACİL DURUM KROKİLERİ	İSG-PL.0001
		YAYIN TARİHİ: 14.11.2020
		REVİZYON NO:-
		REVİZYON TARİHİ:-

Örnek 21: Başlık Bilgileri

Aşağıdaki unsurları içeren işyerini veya işyerinin bölümlerini gösteren kroki:

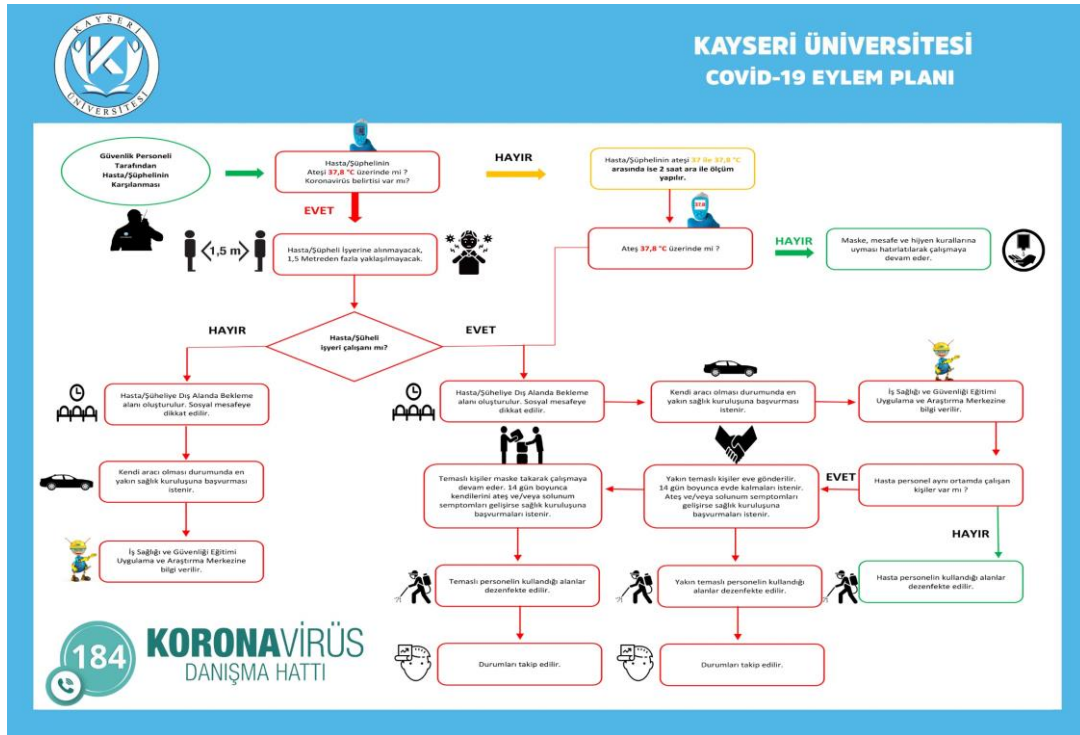
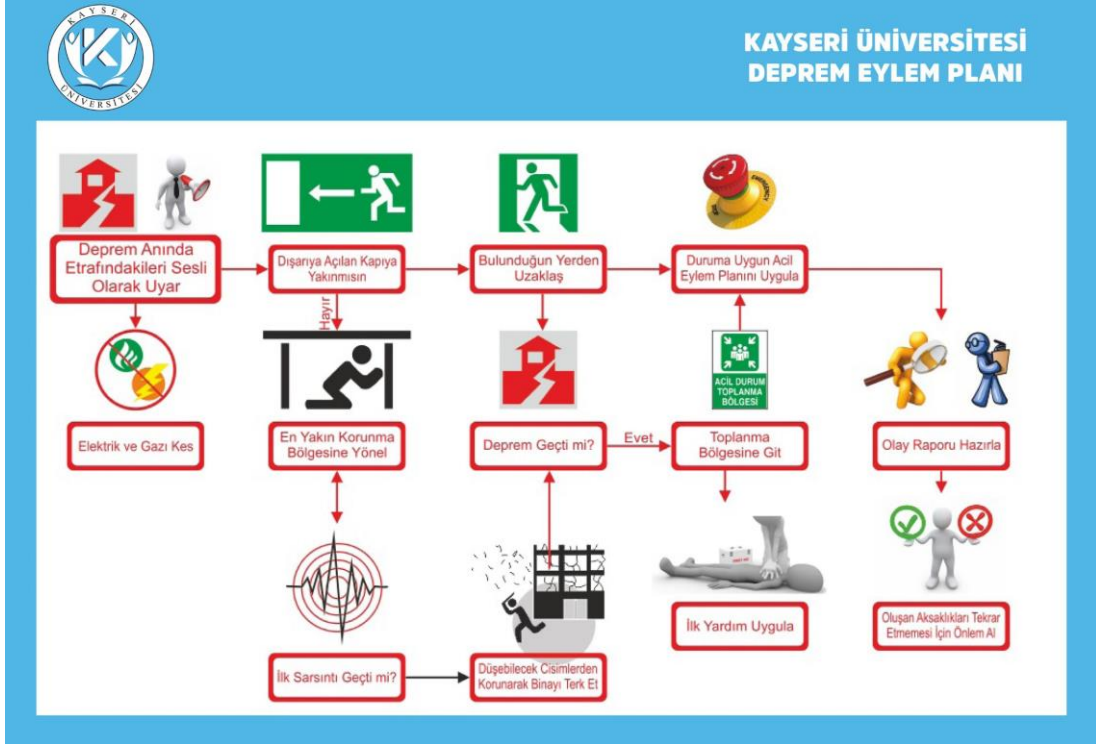
- 1) Yangın söndürme amaçlı kullanılacaklar da dâhil olmak üzere acil durum ekipmanlarının bulunduğu yerler.
- 2) İlk yardım malzemelerinin bulunduğu yerler.
- 3) Kaçış yolları, toplanma yerleri ve bulunması halinde uyarı sistemlerinin de yer aldığı tahliye planı.
- 4) Görevlendirilen çalışanların ve varsa yedeklerinin adı, soyadı, unvanı, sorumluluk alanı ve iletişim bilgileri.
- 5) İlk yardım, acil tıbbi müdahale, kurtarma ve yangınla mücadele konularında işyeri dışındaki kuruluşların irtibat numaraları.
- 6) Her sayfaya bir kat planı gelecek şekilde tüm katların planları eklenmelidir.



Örnek 22: Kroki

13.EK-4 ACİL DURUM EYLEM PLANLARI

Bu kısımda yer alan tüm planlar işyerinde duyuru panolarında yayınlanmalıdır.



14. EK-5 YANGIN EL KİTABI

Başlıkta yer alan **(Açk.Bu Kısıma Okul/İşyeri Adı Giriniz)** kısmına örnektekine uygun birim adınızı doldurmanız gerekmektedir. Yayın tarihi, kapak sayfasında yer alan tarih ile aynı olmalıdır.

	KAYSERİ ÜNİVERSİTESİ İŞ SAĞLIĞI VE GÜVENLİĞİ EĞİTİMİ UYGULAMA VE ARAŞTIRMA MERKEZİ EK-5 YANGIN EL KİTABI	İSG-PL.0001
		YAYIN TARİHİ: 14.11.2020
		REVİZYON NO: -
		REVİZYON TARİHİ: -

Örnek 23: Başlık Bilgileri

Yangın el kitabı birimdeki tüm personele tebliğ edilmelidir.

15. EK-6 KORONAVİRÜS EYLEM PLANI

Başlıkta yer alan **(Açk.Bu Kısıma Okul/İşyeri Adı Giriniz)** kısmına örnektekine uygun birim adınızı doldurmanız gerekmektedir. Yayın tarihi, kapak sayfasında yer alan tarih ile aynı olmalıdır.

	KAYSERİ ÜNİVERSİTESİ İŞ SAĞLIĞI VE GÜVENLİĞİ EĞİTİMİ UYGULAMA VE ARAŞTIRMA MERKEZİ EK-6 KORONAVİRÜS EYLEM PLANI	İSG-PL.0001
		YAYIN TARİHİ: 14.11.2020
		REVİZYON NO: -
		REVİZYON TARİHİ: -

Örnek 24: Başlık Bilgileri

Covid-19 salgın yönetimi ile ilgili Sağlık Bakanlığı ve Aile, Çalışma ve Sosyal Hizmetler Bakanlığı tarafından yayınlanan rehberlere, tebliğlere ve bildirimlere göre gerekli düzenlemeler planın bu kısmında yapılacaktır.